



# Grannsamverkan

## Vinterbrevet 2014

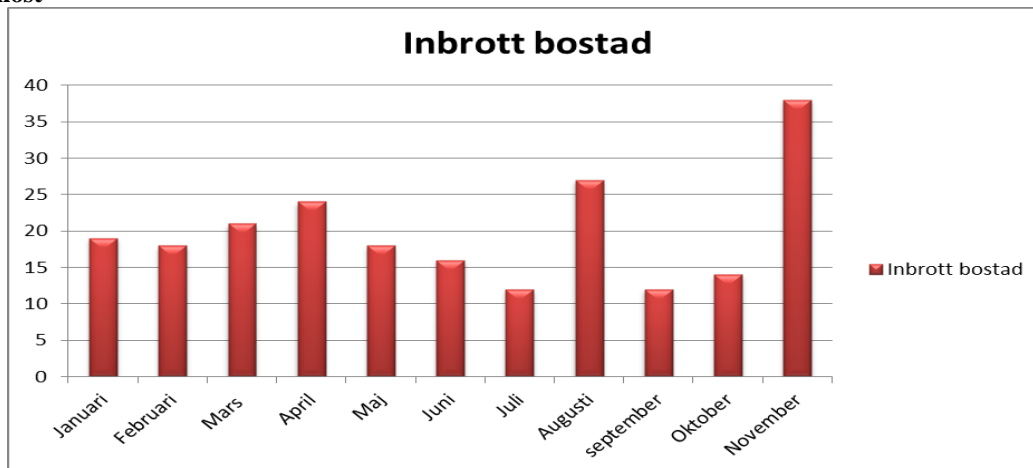


Närpolisen i Upplands-Bro  
Björn Svensson

2014-11-28

NR 4  
2014

### En mörk höst



Hittills i år har kommunen drabbats av **222** polisanmälda inbrott i bostad inklusive försök.

Samma siffra ifjol under motsvarande tidsperiod var **194** st.

Vi behöver er hjälp! Vi hör i efterhand om att observationer gjorts. Dessa har dock aldrig nått oss! Även små iakttagelser som kan verka obetydliga, kan vara en viktig bit i vårt pussel att kartlägga gärningsmännen och klara upp brotten. Ring polisen och gärna Grannstöd dagtid 070-763 35 45.

### Släck ljusen

Varje år mellan första advent och trettonhelgen får vi in flertal anmälningar om bränder i bostäder. I de allra flesta fallen är dessa relaterade till slarv med ljus och eld. Kolla din brandvarnare, lämna aldrig ett rum utan att släcka stearinljuset. Priserna på brandsläckare är rätt överkomliga, Julklappstips?

### Se upp för ficktjuvar!

Låt inte tjuven förstöra din Jul. Håll koll på plånbok, mobiltelefon och handväska. Lämna den aldrig utan uppsikt i kundvagnen när du handlar. Tillfället gör tjuven!

### Grannsamverkan

Om ni firar jul & nyår på annan ort, så är det ett bra tips att låta någon, exempelvis grannen, hjälpa er med att få bostaden att se bebodd ut. Hjälp med snöskotning, tömma brevlådan och kanske låta hen parkera sin bil på er uppfart.

### Nyinflyttade i ert område.

Försök att få nya grannar att vara engagerade i Grannsamverkan och inkludera dem i informationsutskicken från polisen.

Följ utvecklingen av inbrott i era områden på hemsidan *samverkan Järfälla*

[www.22422.infoom.se](http://www.22422.infoom.se) /AKTUELLT

Björn Svensson, Polisinspektör

### Kontakta Polisen:

Ring SOS Alarm - **112** - vid akuta ärenden  
Ring Polisen - **114 14** - dygnet runt, när du vill göra en brottsanmälan, tipsa eller har frågor.  
Anmälan i vissa fall kan även göras via Internet.

### Närpolisen i Järfälla:

**Besöksadress:** Hästskovägen 88, Jakobsberg

**Postadress:** Box 930, 191 29 Sollentuna

**Tele:** 114 14

**E-mail:** [napo-jarfalla.stockholm@polisen.se](mailto:napo-jarfalla.stockholm@polisen.se)

(Ej avsedd för anmälan, tillstånd o dyl.)

