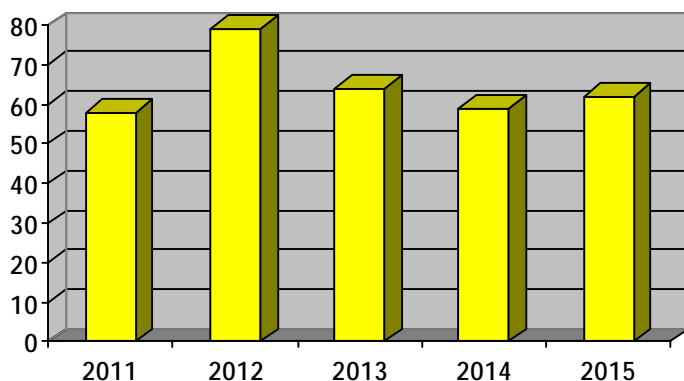


Efter första kvartalet kan vi konstatera att det har begänts 62 anmälda inbrott i bostäder, inklusive försök. (Se nedan diagram).

Efter en inbrottsfrekvent höst/vinter, så ser vi en "normalisering" av antalet inbrott i bostad



2011	2012	2013	2014	2015
58	79	64	59	62

### Båtsämverkan Järfälla.

Ifjol skedde en mängd angrepp mot våra bryggor & marinor i Järfälla och Upplands-Bro. Om intresse finns för båtsämverkan; läs mer på hemsidan [Samverkan Järfälla](#) ( Meny rubrik *Båtsämverkan* till höger på sidan)

### Cykelstölder.

Förra sommaren var problematisk med många försvunna cyklar. Använd bra (Godkända) lås. Lås fast i fasta föremål. Annars lyfts hela cykeln iväg. Märk, registrera och anteckna ramnummer om stölden skulle vara ett faktum.

### Stölder av registreringsskyltar

Ett relativt stort problem i kommunen. Svårt att förebygga. Man kan lägga ett lager silicon lim mellan skylt och hållare, men riskerar då samtidigt att få större skador om tjuven tar i med grövre våld. Man kan helt enkelt ta bort skyltarna själv och lägga inne i bilen synligt, vid parkering på presumtiva drabbade platser under en längre tid.

Att bli av med skylten innebär bekymmer. Då de används i brottsliga syften av gärningsmännen. I övrigt; var uppmärksam vart du parkerar. Ställ bilen på väl upplysta och icke insynsskyddade platser!

För mer inbrottsförebyggande tips finns ett dokument på Järfälla kommuns [hemsida](#)  
Be din granne att se om din bostad om ni åker bort i påsk!

Läs mer om Grannsämverkan. Grannstöd & Närmolisen på hemsidan [Samverkan Järfälla](#)

### Kontakta Polisen:

Ring SOS Alarm - **112** - vid akuta ärenden  
Ring Polisen - **114 14** - dygnet runt, när du vill göra en brottsanmälan, tipsa eller har frågor.  
Anmälan i vissa fall kan även göras via Internet.

### Lokalpolisområde Järfälla/Upplands-Bro

**Besöksadress:** Hästskovägen 88, Jakobsberg  
**Postadress:** Box 930, 191 29 Sollentuna  
**Tele:** 114 14  
**E-mail:** [napo-jarfalla.stockholm@polisen.se](mailto:napo-jarfalla.stockholm@polisen.se)  
(Ej avsedd för anmälan, tillstånd o dyl.)

